



Dinostarke Luftballons

Materialien:

- Bastelkarton (gelb, orange, blau, grün & lila)
- Luftballons (gelb, blau, grün & lila)
- Büroklammern
- Nylonfaden
- Lochstanze oder Locher
- Schwarzer Fineliner
- Buntstifte
- Klebeband
- Kleber
- Schere
- Bleistift und Radiergummi
- Dino-Schablonen (Zum Ausdrucken am Ende der Bastelanleitung)



Dino-Teilstücke basteln

Suche dir aus, welchen Dino du basteln möchtest und drucke die Schablone aus. Die Dino-Teile musst du zuerst ausschneiden.



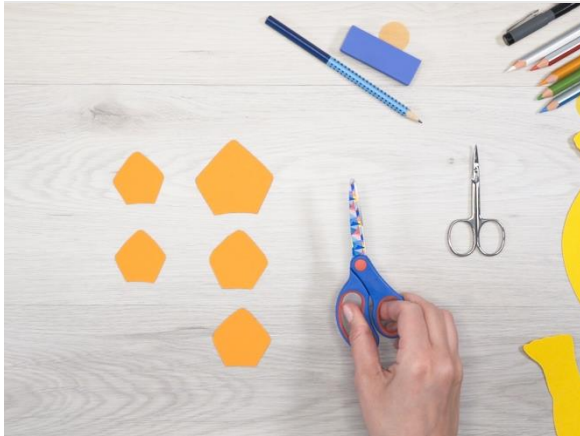
Jetzt nimmst du dir einen Bastelkarton. Wir haben gelb gewählt. Lege den Kopf als Schablone auf und zeichne ihn mit einem Bleistift nach. Drehe die Schablone um und zeichne einen weiteren, spiegelverkehrten Dino-Kopf ein.



Danach folgt der Dinoschwanz. Zum Schluss werden noch die Beine eingezeichnet. Diese werden ebenfalls zweimal eingezeichnet. Dabei jeweils wieder einmal spiegelverkehrt.



Schneide nun alle Dino-Teile aus. Die Bleistiftmarkierungen kannst du danach gerne wegradieren.



Für die Dino-Stacheln kannst du dir einen andersfarbigen Bastelkarton aussuchen, z. B. orange. Zeichne auch hier die Stacheln ein. Der größte Stachel wird nur einmal benötigt. Die anderen beiden brauchst du zweimal. Schneide dann alle Stacheln aus.



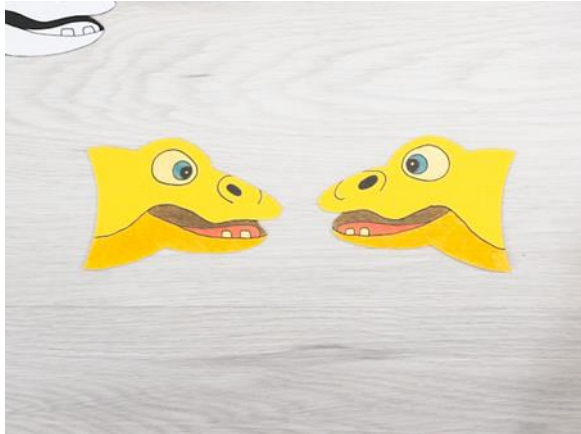
Dino-Stücke anmalen

Du kannst dir dabei die Schablonen als Vorlage nehmen und das Dino-Gesicht, die Krallen und den Schwanz mit einem Bleistift vorzeichnen.

Achte darauf, dass das Gesicht auch einmal spiegelverkehrt aufgezeichnet werden muss.



Danach kannst du deine Skizze mit einem schwarzen Fineliner nachzeichnen. Den Bleistift kannst du wieder wegradieren.



Male anschließend das Gesicht, den Schwanz und die Beine mit Buntstiften aus.



Auf die Dino-Stacheln kannst du noch von beiden Seiten Striche einzeichnen, damit sie noch realistischer wirken.



Dino-Stücke an den Luftballon kleben

Blase jetzt einen Luftballon auf und verknote ihn fest. Du solltest ihn dabei nicht zu groß aufpusten.

TIPP: Halte die Dino-Stücke kurz an den Ballon, um zu schauen, ob die Größenverhältnisse passen.

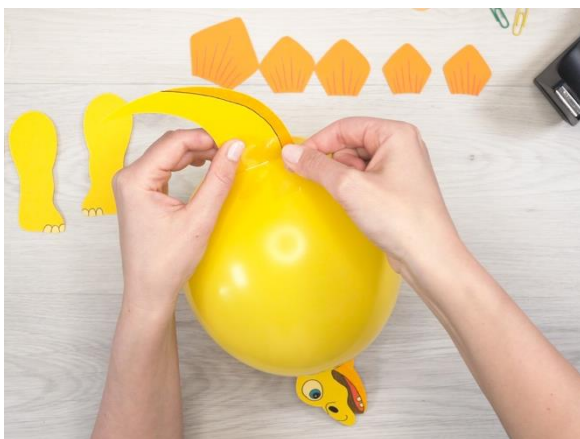


Befestige am Luftballon-Zipfel eine Seite des Dinokopfs mit Klebeband. Dazu kannst du mehrere Klebebandstreifen benutzen.



Anschließend bestreichst du den zweiten Teil des Kopfs mit Kleber und klebst ihn auf den ersten Kopf.

Die unteren Ränder kannst du mit einer Büroklammer festdrücken, damit die Klebestellen nicht wieder aufspringen.



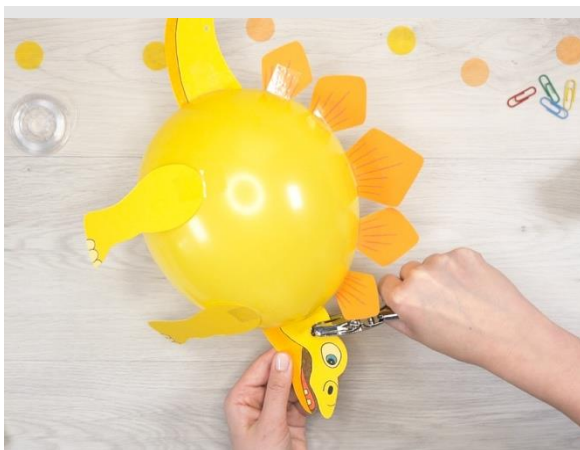
Schau, wo sich der Mittelpunkt des Luftballons befindet und befestige da den Dino-Schwanz mit mehreren Klebebandstreifen. Achte darauf, dass er parallel zum Dino-Kopf angebracht ist.



Dann kannst du die Stacheln aufkleben. Starte mit dem größten Stachel genau in der Mitte zwischen Kopf und Schwanz. Klebe den Stachel von beiden Seiten fest. Dann folgen die mittelgroßen Stacheln, die links und rechts neben dem ersten Stachel aufgeklebt werden. Ganz außen werden die kleinsten Stacheln befestigt.



Zum Schluss werden die Beine mit einem Klebestreifen festgeklebt. Die größeren Beine kommen dabei nach hinten.



Luftballon-Dino aufhängen

Entferne die Büroklammern. Mit einer Lochzange oder einem Locher kannst du jeweils ein Loch in Kopf und Schwanz des Dinos einstanzen.



Jetzt nimmst du dir einen Nylonfaden und knotest ihn an ein Loch. Schneide den Faden auf deine gewünschte Länge und knote ihn am anderen Loch fest. Jetzt kann er mit einer Reißzwecke an der Decke befestigt werden.

Du kannst auch verschiedene Dino-Luftballons basteln. Wie wäre es zum Beispiel mit einem blauen Dinosaurier?



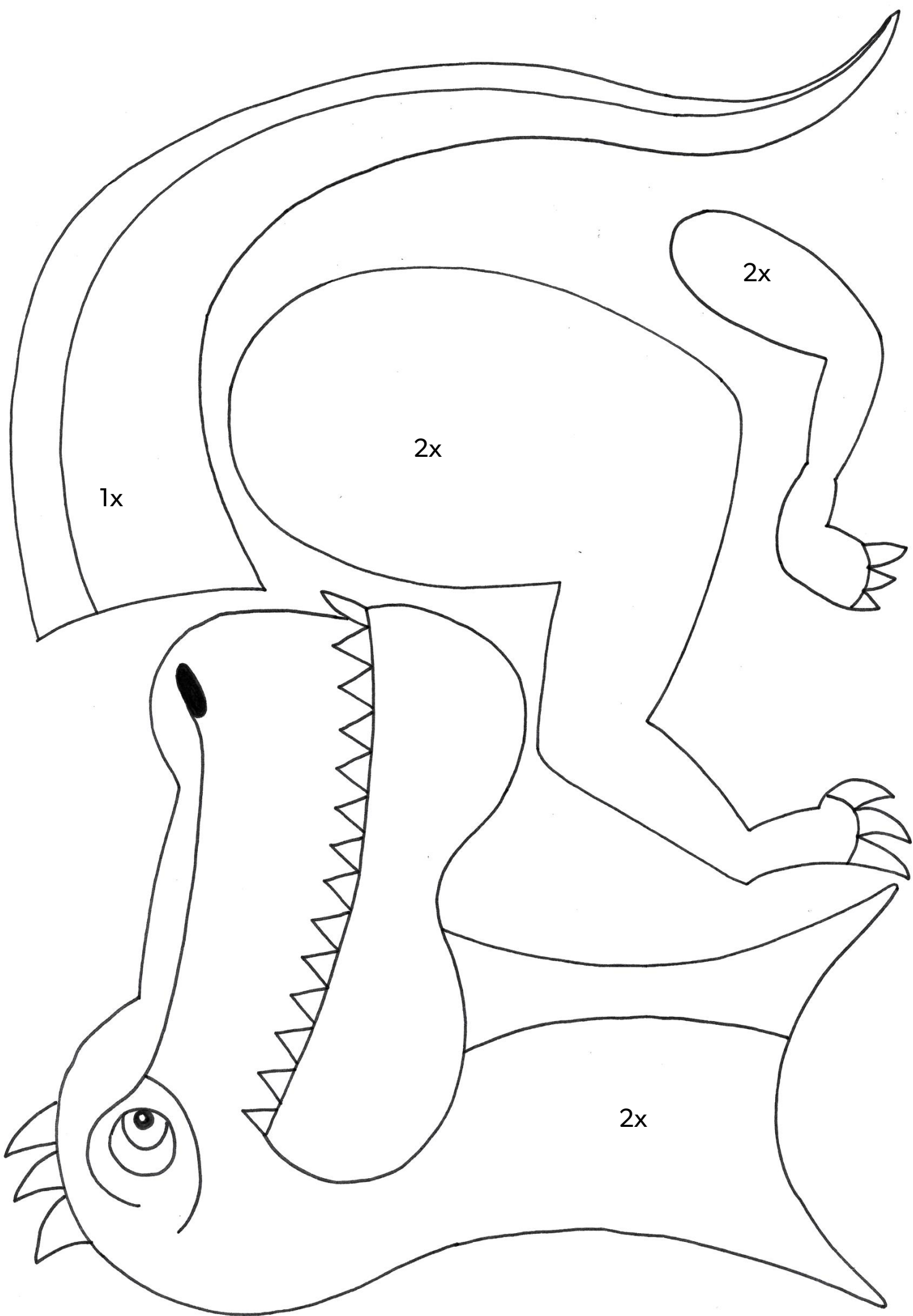
Oder aber mit einem Langhalssaurier?

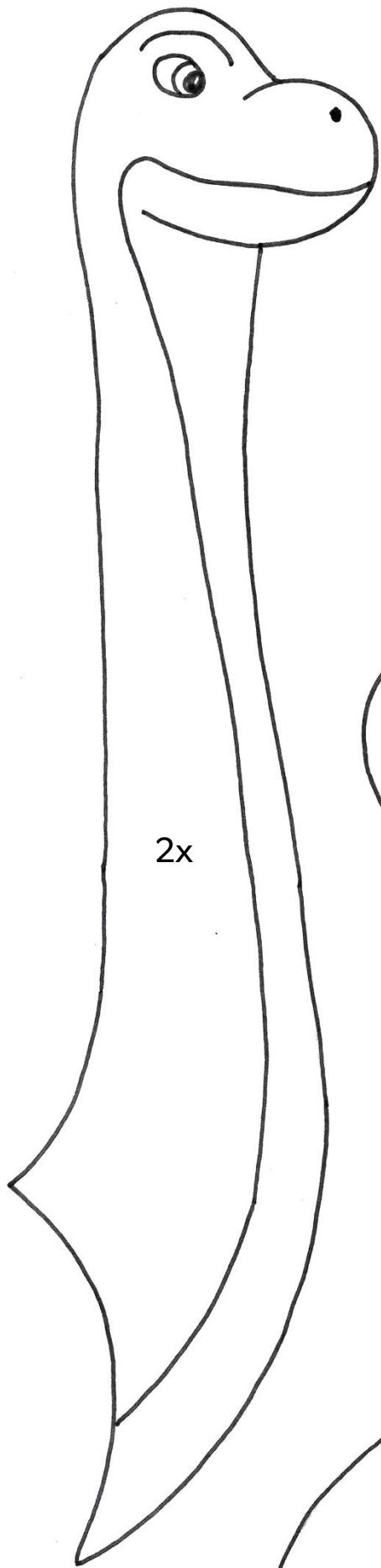


Oder aber mit einem T-Rex, den es ebenfalls zur Auswahl gibt?

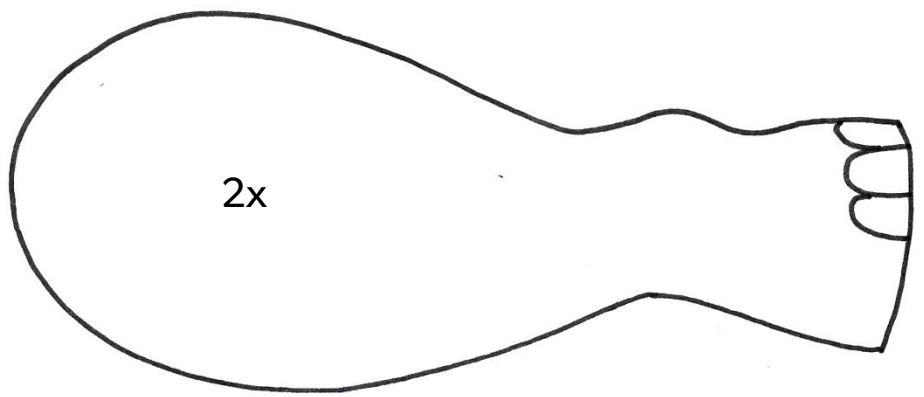


Gut gemacht!
Die dinostarken Luftballons für deine Dino-Party sind jetzt fertig!

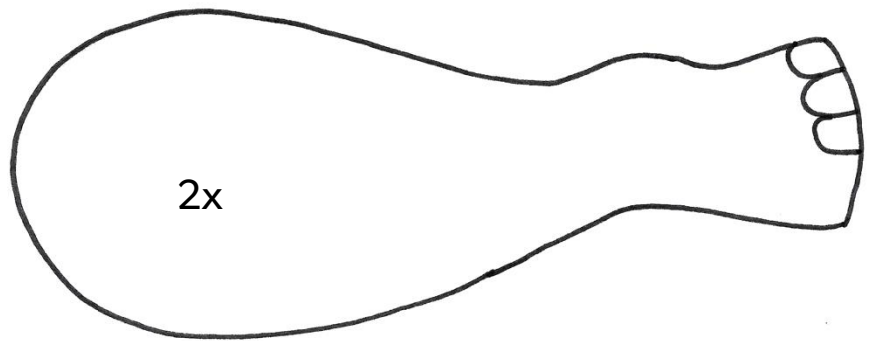




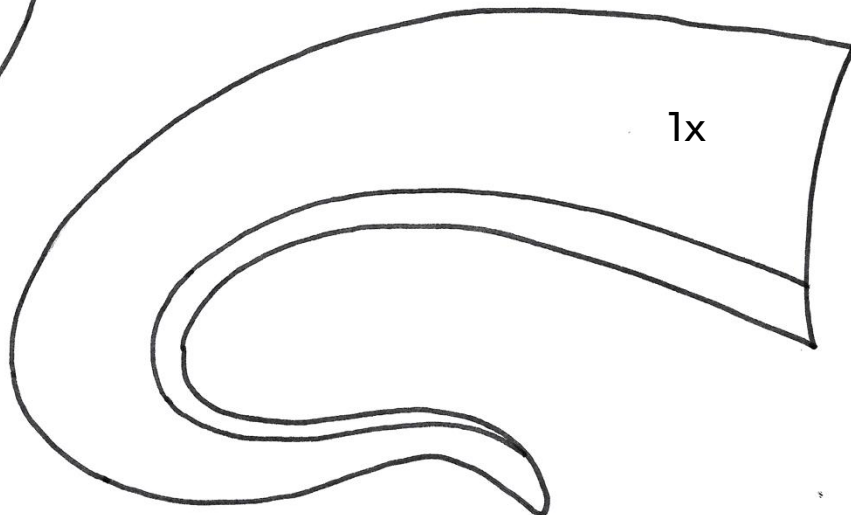
2x



2x



2x



1x

