



# Hello Kitty Laterne

## Das brauchst du:

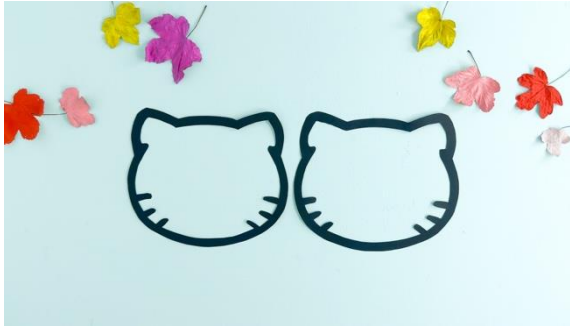
- Vorlagen (unter "Vorlagen" zum Download)
- Schere
- Fotokarton in Schwarz 50 x 70 cm
- Buntstift in Weiß
- Seiden- oder Transparentpapier in Weiß und Rosa
- Fotokarton DIN A4 in Weiß
- Fotokarton DIN A5 in Rot, Gelb und Rosa
- Klebestift
- Lineal
- Bleistift
- Heißkleber
- Prickelnadel
- Draht
- LED Laternenlicht
- Laternenstab



Schneide zuerst die Vorlage für den Kopf aus.



Übertrage die Vorlage mit weißem Buntstift 2 Mal auf schwarzen Fotokarton...



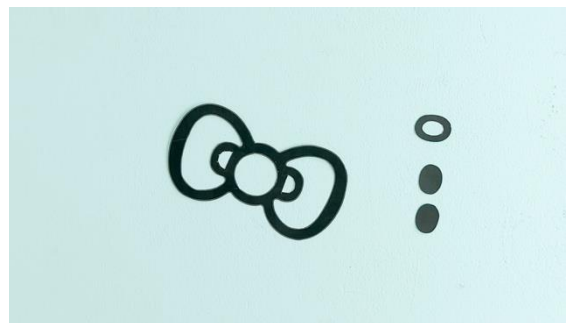
...und schneide sie aus.



Klebe die beiden Köpfe mit Klebestift auf weißes Transparentpapier...



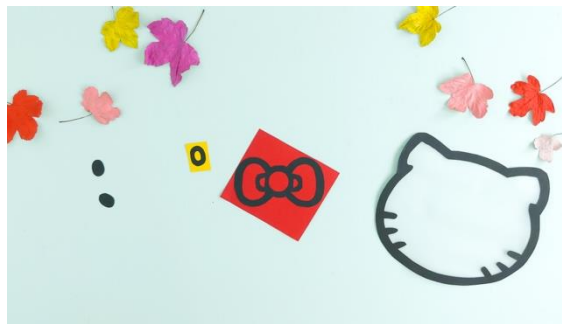
...und schneide überstehende Transparentpapierreste ab.



Jetzt schneidest du die Vorlagen für Schleife, Augen und Nase aus.



Übertrage die Vorlage wieder auf schwarzen Fotokarton und schneide sie aus.



Klebe die Schleife und die Nase mit Klebestift auf Fotokarton und schneide sie dann erneut aus.



Anschließend kannst du das Gesicht deiner Hello Kitty Laterne mit Klebestift aufkleben. Orientiere dich dabei einfach an diesem Bild hier.



Für den Rand der Laterne zeichnest du mit Bleistift und Lineal einen 9 cm breiten Streifen auf weißen Fotokarton. Bevor du ihn ausschneidest, zeichnest du rechts und links am Rand einen 1 cm breiten Streifen auf.



Schneide den Rand auf beiden Seiten bis zur Markierung im Abstand von ca. 1 cm ein...



...und falte die Abschnitte nach oben.



Jetzt kannst du den Streifen mit den umgefalteten Abschnitten am Rand entlang auf den Kopf kleben. Am besten funktioniert das, wenn du den Streifen vorher schon ein bisschen vorformst und Heißkleber verwendest.



So sieht das Ganze dann aus...



...bevor du anschließend die Rückseite aufklebst.



Mit einer Prickelnadel stichst du mittig rechts und links ein Loch in die Seite der Laterne.



Schneide ein ca. 40 cm langes Stück Draht ab und fädle die Enden durch die Löcher. Die Drahtenden biegst du nach oben.



Danach musst du nur noch das LED Licht in die Laterne stellen und sie an einem Laternenstab befestigen.



Wenn du magst, kannst du auch eine Ganzkörper-Variante basteln.



Toll gemacht! St. Martin kann kommen.  
Viel Spaß mit deiner Laterne!