



## Suche die Pärchen (1 von 2)

1. Drucke die Vorlagen zweimal aus.
2. Schneide die Karten entlang der gestrichelten Linie aus.
3. Falte die Karte einmal in der Mitte und klebe die unbedruckten Seiten aneinander.

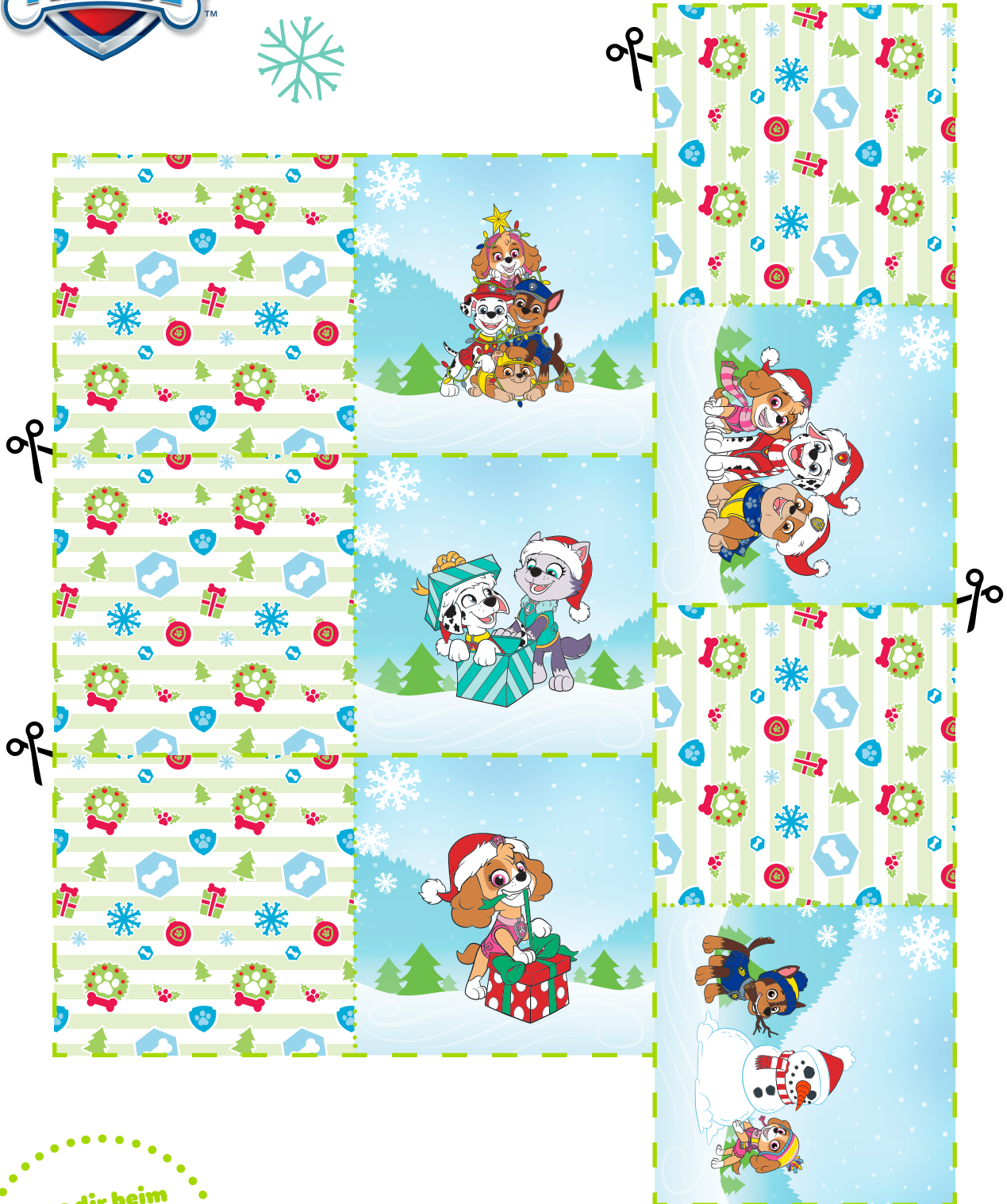


Lass dir beim Ausschneiden und Basteln von einem Erwachsenen helfen!



## Suche die Pärchen ( 2 von 2 )

1. Drucke die Vorlagen zweimal aus.
2. Schneide die Karten entlang der gestrichelten Linie aus.
3. Falte die Karte einmal in der Mitte und klebe die unbedruckten Seiten aneinander.



Lass dir beim Ausschneiden und Basteln von einem Erwachsenen helfen!