

Den Weihnachtsbaum schmücken macht Spaß! Aber mit Peppa-Anhängern wird jeder Weihnachtsbaum auch noch zu einem richtigen Hingucker. Da strahlen neben den Weihnachtsbaumlichtern auch die Augen eines Peppa-Fans.

ANLEITUNG



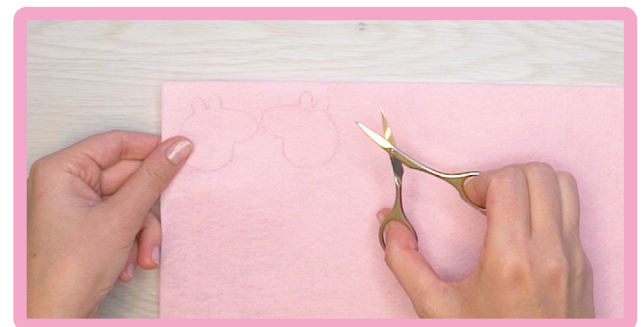
1. Bevor du loslegst, drucke dir die Vorlage am Ende dieser Bastelanleitung aus. Schneide Peppas Kopf aus.

2. Den ausgeschnittenen Kopf legst du auf den rosa Filzstoff und zeichnest mit einem Bleistift drumherum. Drehe danach den Kopf um und zeichne ihn nochmal spiegelverkehrt auf.

3. Die beiden Peppa Köpfe schneidest du jetzt aus.

Was braucht man?

- * Filzstoff (rosa und weiß)
- * Textilkleber
- * Schere
- * Bleistift
- * Filzstifte (rosa, pink, schwarz)
- * Schnur
- * Vorlage (Wutz Familie)



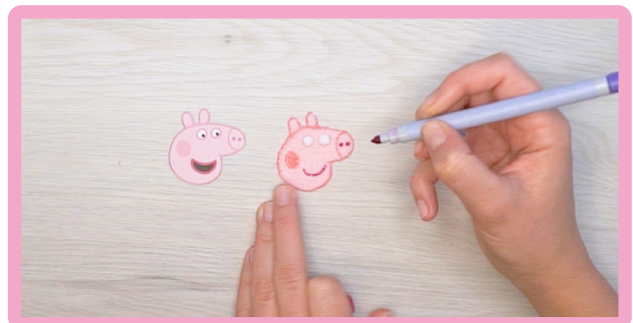
4. Zeichne auf den weißen Filzstoff vier Kreise. Die sollten die Größe von Peppas Augen haben. Dazu kannst du dich an der Vorlage orientieren.



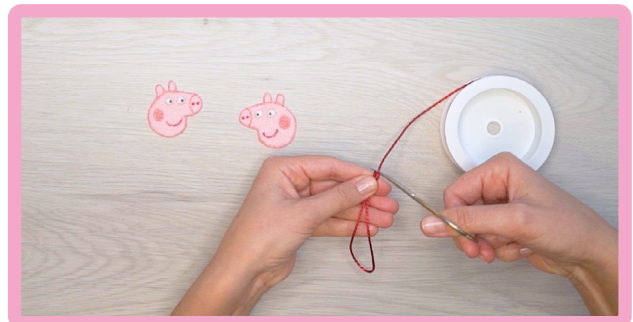
5. Die Kreise schneidest du aus und klebst sie auf beide Peppa Köpfe. Achte darauf, dass ein Kopf spiegelverkehrt beklebt wird.



6. Zeichne nun Peppas Gesicht auf den Filzstoff. Für die Umriss und die Wange nimmst du einen rosa Filzstift oder Permanentmarker. Die Nasenlöcher und den Mund zeichnest du mit einem pinken Stift ein. Zum Schluss zeichnest du mit einem schwarzen Stift die Pupillen. Das wiederholst du auch bei dem zweiten Kopf.



7. Schneide nun ca. 20 cm von der Schnur ab und halte beide Enden fest, so dass eine Schlaufe entsteht.



8. Bestreiche einem Kopf komplett mit Filz- oder Textilkleber. Auf dem anderen Kopf musst du nur auf den oberen Teil des Kopfes Kleber verteilen.



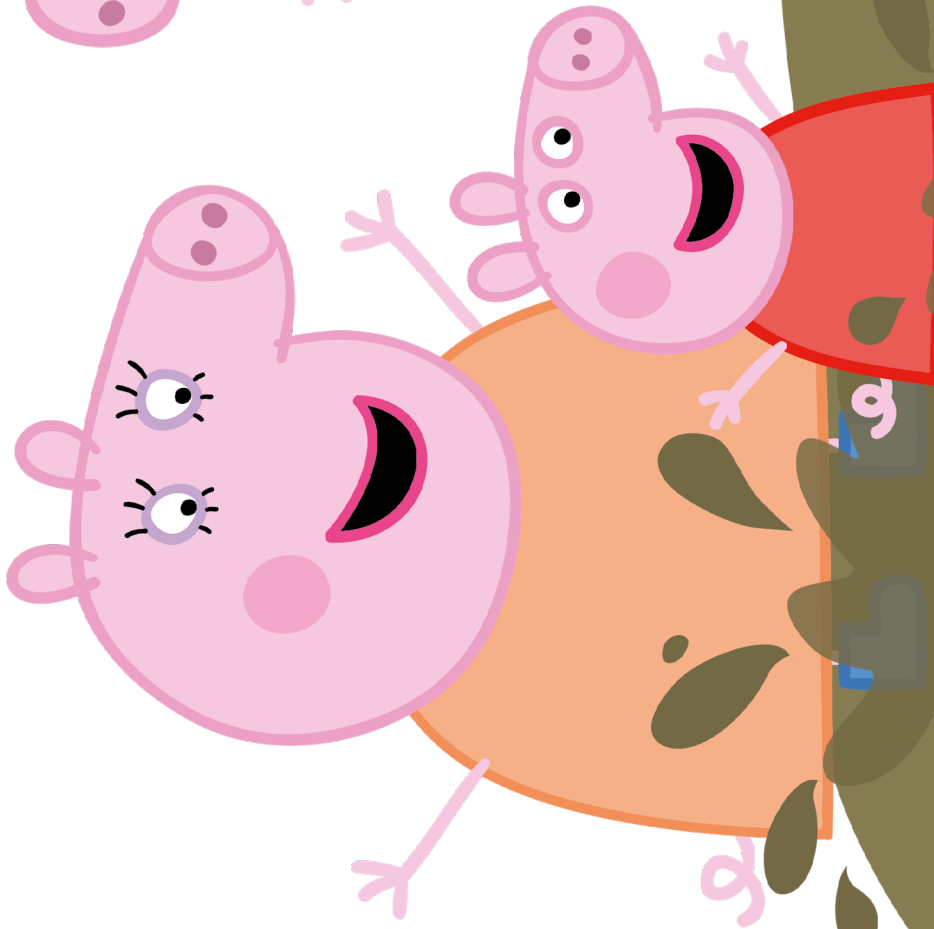
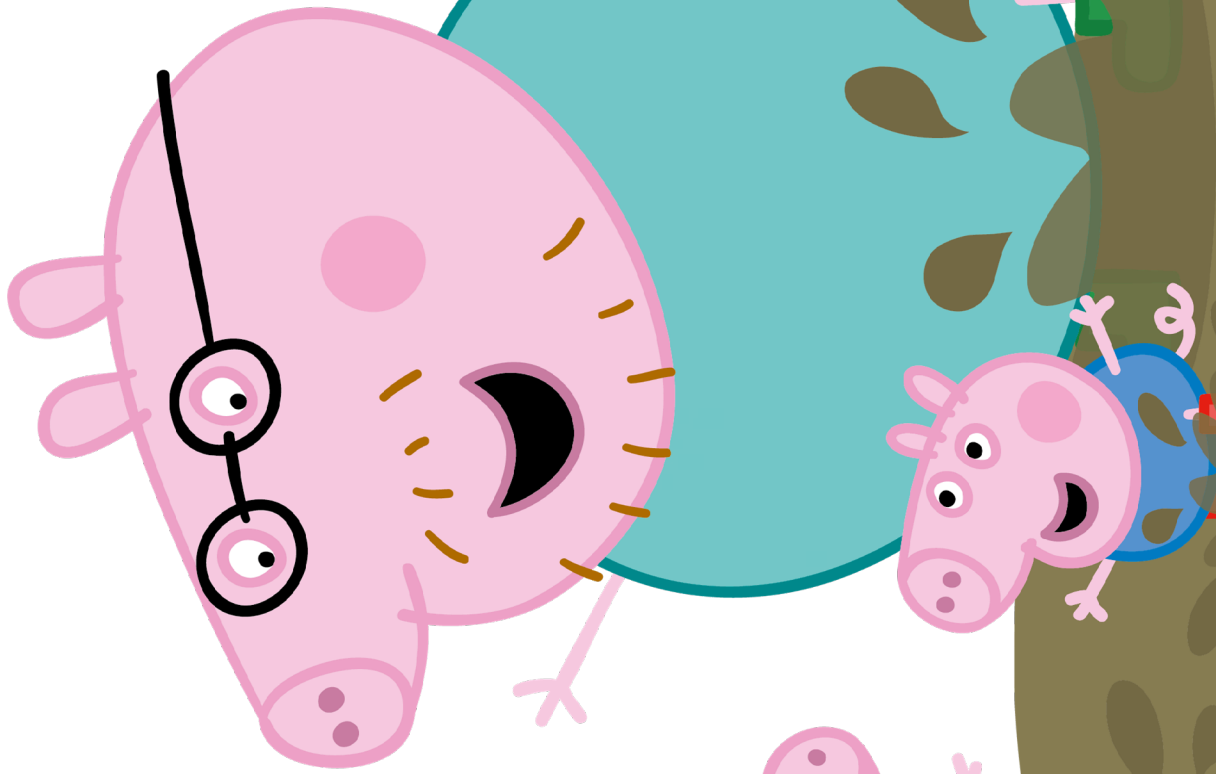
9. Lege die Schlaufe auf den komplett mit Kleber bestrichenen Kopf und klebe den anderen Kopf darauf. Drück alles gut fest. Wenn der Kleber getrocknet ist, kannst du deinen Peppa Weihnachtsbaumanhänger aufhängen.



Mein Tipp

Du kannst auch die ganze Familie Wutz als Weihnachtsbaumanhänger basteln.

Peppa Pig™



eOne
Peppa Pig © Astley Baker Davies Ltd/Entertainment One UK Ltd 2003.

