



Super Wings Jett Laterne

Das brauchst du:

- 5-6 Blätter weißes A4 Papier
- Luftballon
- Kleister
- Schüssel
- Pinsel
- Schneideunterlage
- Vorlagen (unter "Vorlagen" zum Download)
- Schere
- Dicke Pappe (Schuhkarton o.ä.)
- Schneidmesser
- Klebeband
- Lineal
- Buntes Tonpapier A4 in den Farben grau, schwarz, weiß, hellblau & 2x rot
- Bastelkleber
- Doppelseitiges Klebeband
- Bleistift
- Rote Acrylfarbe
- Heißklebepistole
- Transparentpapier (orange)
- schwarzer Filzstift
- Schnüre
- Stab für Laterne
- Teelicht



Vorbereitungen

Zerreiße das weiße Papier in kleine Schnipsel.



Blase den Luftballon auf und knote ihn gut zu.



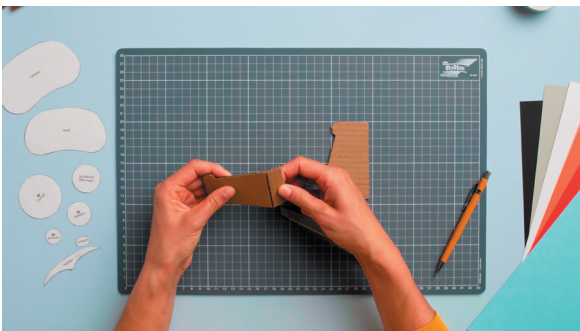
Pappmasché-Körper basteln

Pinself den Ballon mit Kleister ein. Verwende hierfür eine Unterlage.

Bedecke den Ballon vollständig mit 2-3 Schichten Papier. Er soll stabil sein, aber trotzdem das Licht der Kerze durchscheinen lassen. Alles gut trocknen lassen.



Schneide nun die Schablonen aus der Vorlage aus.



Übertrage die Form der Flügel auf dicke Pappe, und schneide sie mit einem Schneidemesser aus. Ritze die Pappe an der markierten Querlinie vorsichtig ein (Achtung: nicht durchschneiden) und knicke die Flügel leicht um.



Befestige die Flügel mit Klebeband auf beiden Seiten mittig am Ballon. Achte darauf, dass die schräge Seite nach vorne zeigt.



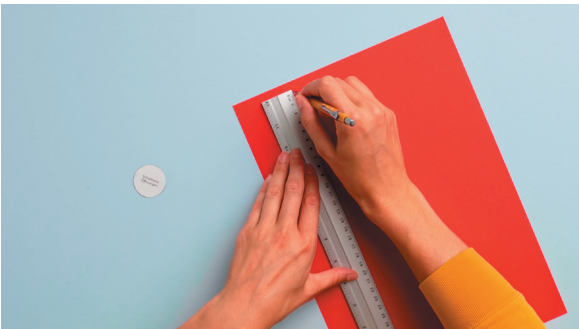
Bedecke die Flügel nun auch mit einer Schicht Kleister und Papierschnipsel. Stütze die Flügel beim Trocknen ab, damit sie ihre Form halten. Lass das Ganze nun auch ordentlich trocknen.

Tipp: um das Trocknen zu beschleunigen, kann das Pappmaché auch vorsichtig angeföhnt werden.



Gesicht, Arme und Beine basteln

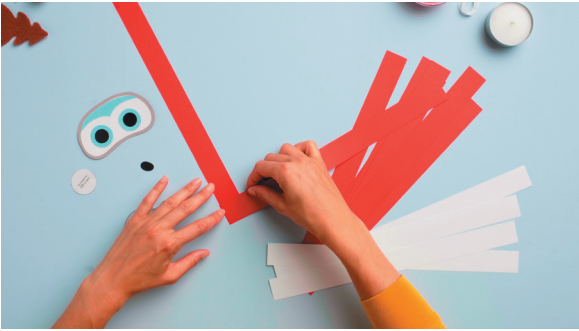
Übertrage die Vorlagen für das Gesicht auf das graue, schwarze, weiße und hellblaue Tonpapier und schneide sie aus.



Schneide außerdem aus den roten Bögen sechs und aus dem weißen Bogen vier Längsstreifen mit einer Breite von circa 3 cm aus.



Klebe die weiße und graue Augenpartie aufeinander, dann kommen die Augen von Jett dazu.



Nun machen wir die Hände und Beine von Jett. Klebe jeweils zwei rote bzw. weiße Längsstreifen im rechten Winkel mit einem Streifen doppelseitigem Klebeband zusammen.



Falte die Streifen abwechselnd übereinander und fixiere das andere Ende ebenso mit doppelseitigem Klebeband.



Jett zusammenbasteln

Lass den trockenen Ballon nun platzen und entferne ihn anschließend.



Zeichne die Öffnungen für die Wangen mit der runden Schablone auf dem Pappmaché-Körper auf und schneide diese mit einem Schneidemesser vorsichtig aus.



Schneide anschließend den oberen Rand sauber mit einer Schere aus.



Zeichne mit einem Bleistift eine gleichmäßige Linie um den Bauch unterhalb den Öffnungen. Male den oberen Teil mit roter Acrylfarbe an. Lass die Farbe gut trocknen.



Bringe die Augenpartie und die Nase mit einer Heißklebepistole schön mittig an. Klebe anschließend die beiden orangen Kreise aus Transparentpapier von innen in die Wangen-Öffnungen.



Klebe die vorbereiteten Arme und Beine mit der Heißklebepistole an den Seiten an. Die Arme bestehen jeweils aus einem weißen und roten Teil, die Beine aus zwei roten. Drücke sie kurz an, damit sie gut halten.



Zeichne einen fröhlichen Mund mit einem Bleistift vor und ziehe ihn dann mit einem schwarzen Marker nach.



Halterung anbringen

Markiere am oberen Rand der Laterne etwa 1-2 cm vom Rand entfernt vier gleichmäßig verteilte Löcher. Steche mit dem Bleistift oder einem spitzen Gegenstand die Löcher vorsichtig durch – so weit, dass die Schnur durch passt.



Ziehe nun die Schnur durch alle vier Löcher und befestige sie mit einer Schlaufe an einem Stab. Jetzt muss nur noch ein Teelicht in der Laterne platziert werden - zur Sicherheit mit doppelseitigem Klebeband fixieren.



Gut gemacht! Jetzt könnt ihr mit der Laterne von Haus zu Haus ziehen.