



# Peppa Pig Lampenhaus

Das braucht ihr:

- Vorlagen
- Einen sauberen alten Milchkarton (am besten einmal mit Weiß übermalt, sodass keine Schrift durchschimmert)
- Saubere alte Eisstiele
- Dekoelemente (was ihr im Haus habt!)
- Klebestift
- Schere
- Gelbe und braune Acrylfarbe
- Pinsel
- Solarlichterkette (alternativ eine Standard-Lichterkette)
- Bleistift
- Cutter-Messer
- Heißklebepistole



## Haus basteln

Drucke dir die Vorlagen aus und schneide diese aus.



Schneide eine große Öffnung auf der Rückseite des Kartons aus.



Schneide eine kleinere Öffnung auf der Vorderseite aus - dies wird das Fenster und soll demnach nicht länger als ein Eisstiel sein.



Male den Karton gelb an.



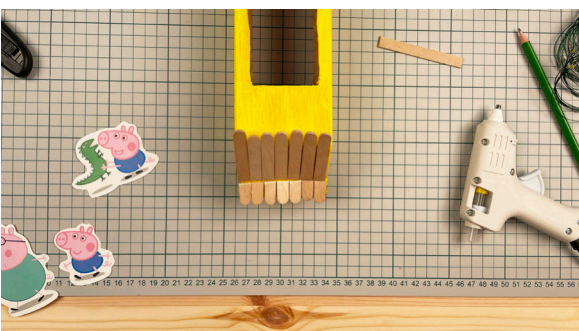
Wähle so viele Eisstiele, dass das "Dach" von Peppas Haus damit bedeckt werden kann.



Ca. 8 Eisstiele passen auf eine Dachseite  
(7 nebeneinander und einer quer).



Klebe die Stiele auf das Dach.



Die unterschiedlichen Längen sollen als  
"Dachschindeln" genutzt werden.





Zum Schluss wird der letzte Stiel quer über die Naht gelegt, sodass alles gut "bedeckt" ist.



Klebe zwei Stiele als Fenstersprossen über das Fensterloch.



Male die Fenstersprossen weiß an.



Male das Dach braun an.



Achte darauf, dass es auch von oben vollständig angemalt ist.



### Haus verzieren

Klebe nun deine Lieblingscharaktere auf die Außenwände des Hauses.



Füge weitere Dekoelemente beliebig hinzu.  
Aus kleinen Puscheln, Perlen oder auch kleinen Knöpfen können bspw. Blumen gebastelt werden.



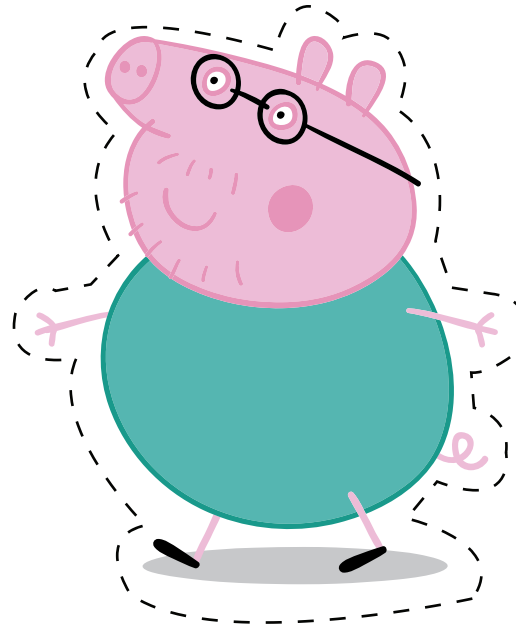
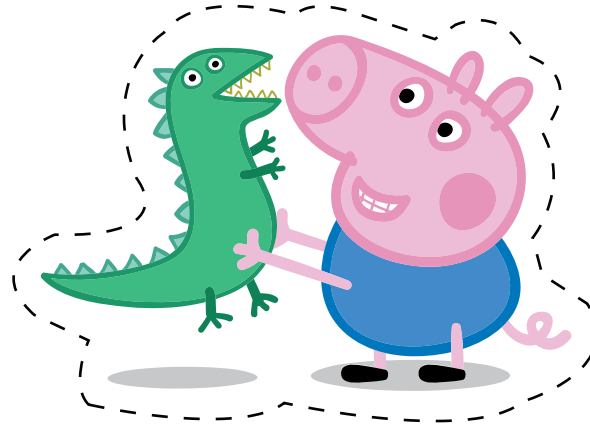
Lege die aufgeladene Solarlichterkette in das Innere des Hauses.  
(Alternativ können auch andere Lichterketten genutzt werden.)



Gut gemacht!

# Peppa Pig Lampenhaus

1. Schneide deine Lieblingscharaktere oder Formen aus.



Lass dir beim Ausschneiden und Basteln von einem Erwachsenen helfen!

