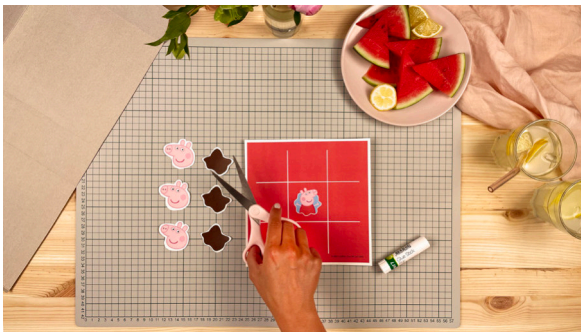




Peppa Pig TIC TAC TOE Spiel

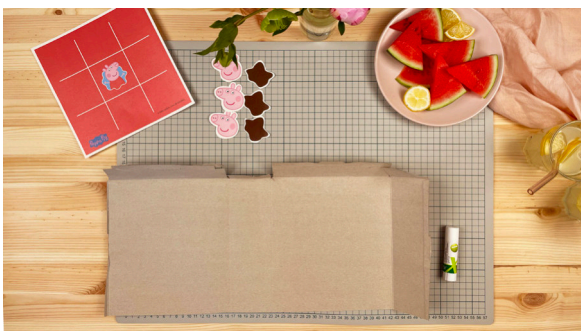
Das braucht ihr:

- Vorlagen
- Eine alte / wiederverwendbare Müslipackung
- Klebestift
- Schere



Spiel vorbereiten

Lade die Vorlagen herunter und schneide diese aus.



Eure Müsli-Kartons müssen nicht mehr weggeschmissen werden, sondern können hierfür weiterverwendet werden!

Hier dient ein Müsli-Karton zur Stabilisierung des Spielbretts.



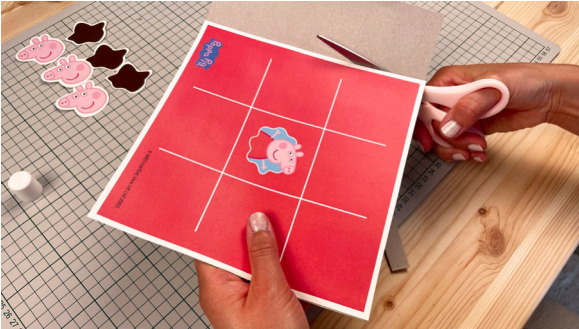
Passe die Größe der Pappe an, indem du den Müsli-Karton dem Spielbrett zuschneidest.



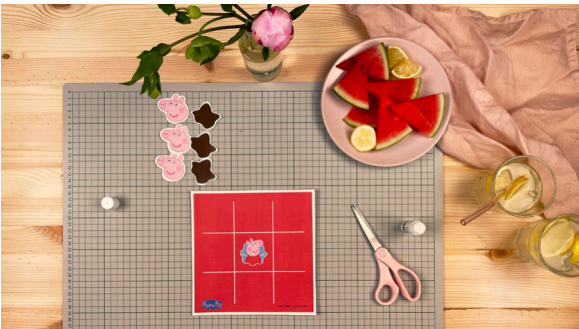
Klebe das Spielbrett auf die Pappe.



Nach Belieben können auch die Charaktere bzw. Spielfiguren zur Stabilisierung auf die Pappe geklebt werden.



Schneide alles Überstehende ab.



Wir zeigen diese Anleitung mit dem Beispiel Peppa und Matschepfütze.
Weitere Charaktere, die ihr als Spielfiguren nutzen könnt, findet ihr in den Vorlagen.

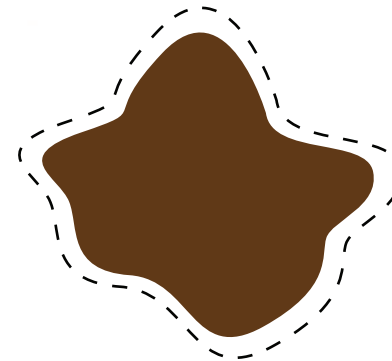
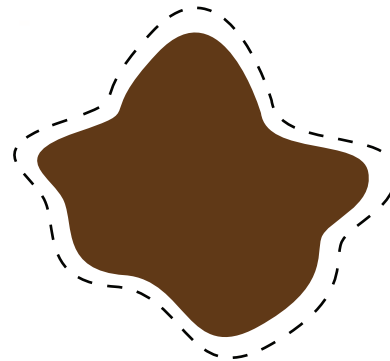
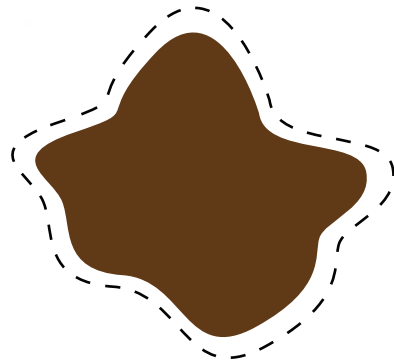
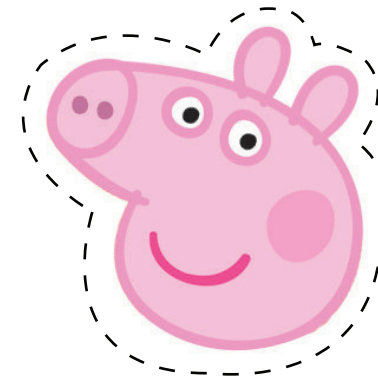
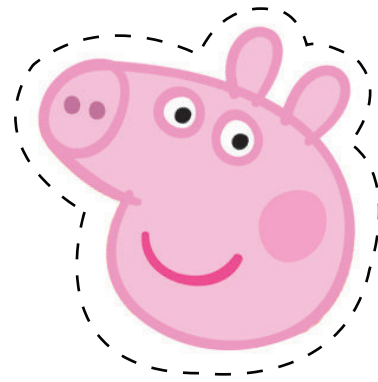
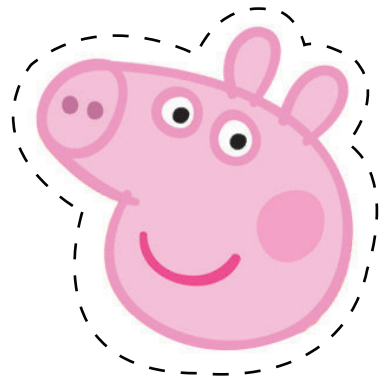


Los geht's!
Jetzt fängt der Familienspaß für Groß und Klein an!



Peppa Pig Tic Tac Toe Spiel

1. Schneide deine zwei Lieblingscharaktere oder Formen aus.
2. Schneide das Spielbrett aus.
3. Klebe die Vorlagen auf den Müslikarton.



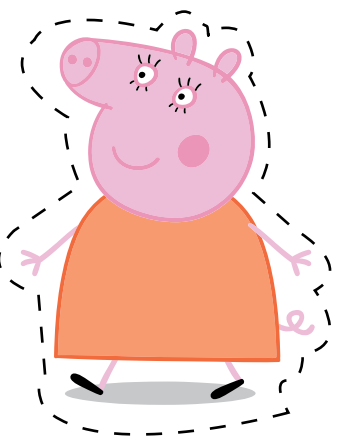
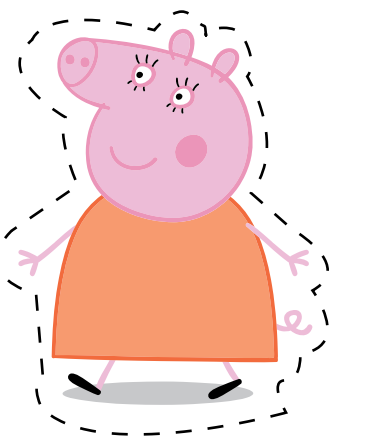
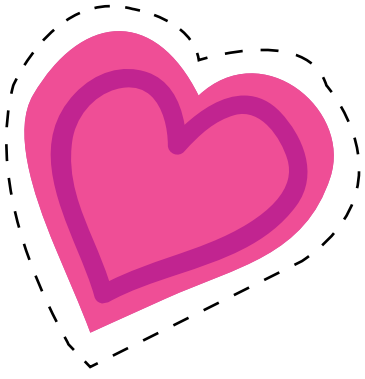
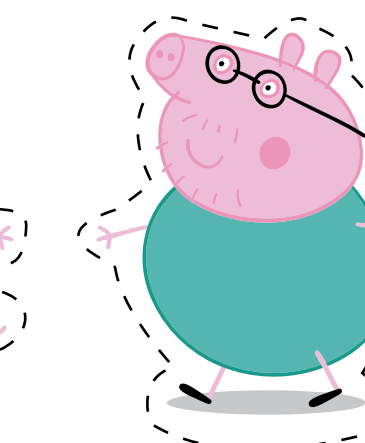
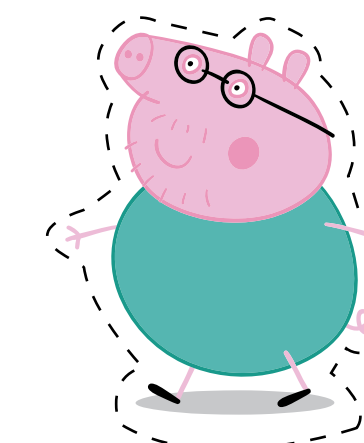
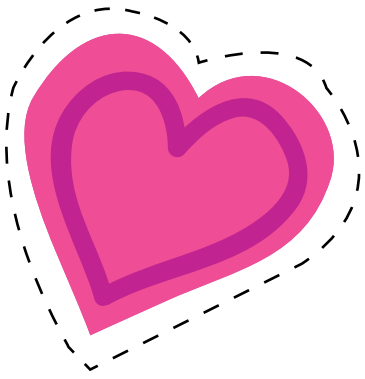
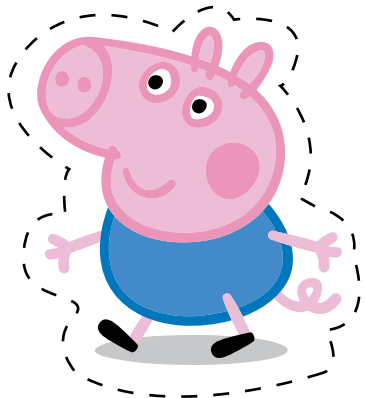
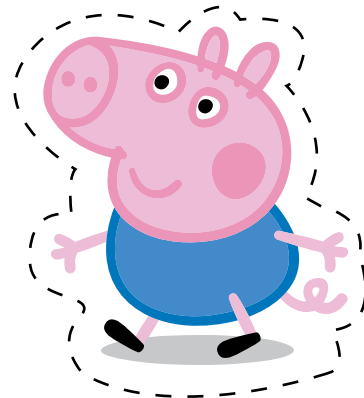
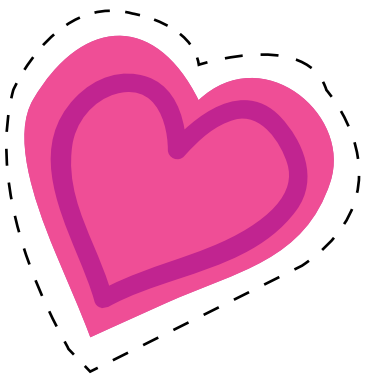
Lass dir beim
Ausschneiden
und Basteln
von einem
Erwachsenen
helfen!



© ABD Ltd/Ent. One UK Ltd 2003.

TOGGO
LINO

Mehr Ideen zum Selbermachen findest du auf [toggoeltern](https://www.toggoeltern.de).



Lass dir beim Ausschneiden und Basteln von einem Erwachsenen helfen!

